

Jako nájemce pozemků p.č. 57/1 a 67/3 v k.ú. Jámy u Rychnova nad Kněžnou, SOUHLASÍME s realizací udržovacích prací a s přístupem ke korytu Jahodovského potoka dle zákresu. Výše uvedený dotčený pozemek (pozemky) bude po skončení prací uveden do původního stavu.

Automotoklub Rychnov nad Kněžnou v AČR, IČ: 15041000  
Zborovská 1088, 516 01 Rychnov nad Kněžnou

Zastupuje: AMK Rychnov a.s. Podpis: [Signature]

V(e): RK Datum: 28.7.2022

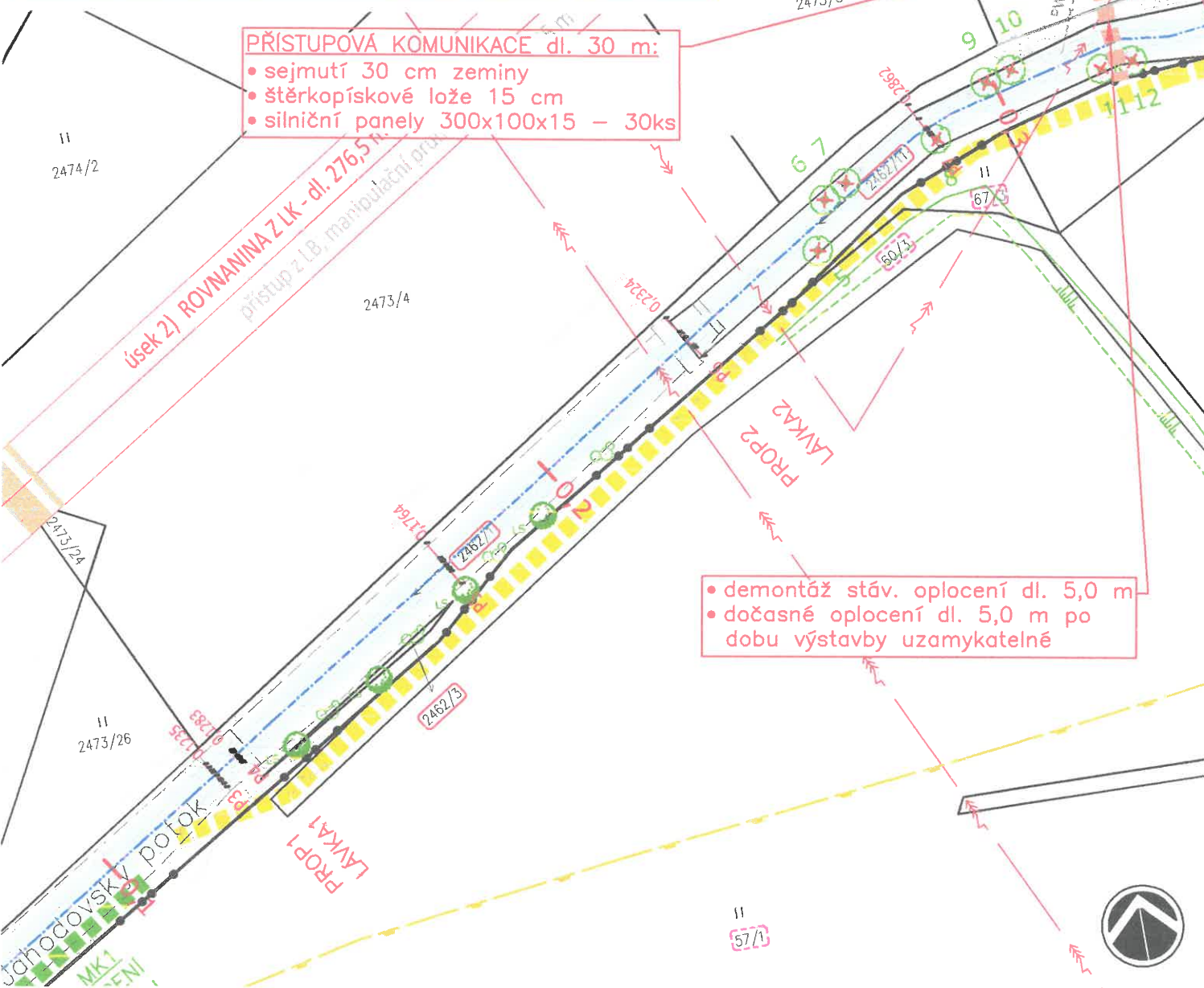
**Poznámka:**

Identifikační údaje budou použity pouze pro účely přípravy a realizace této akce.

**PŘÍSTUPOVÁ KOMUNIKACE dl. 30 m:**

- sejmutí 30 cm zeminy
- štěrkopískové lože 15 cm
- silniční panely 300x100x15 – 30ks

- demontáž stáv. oplocení dl. 5,0 m
- dočasné oplocení dl. 5,0 m po dobu výstavby uzamykatelné



**LEGENDA:**

- řešený úsek Jahodovského potoka
- hlavní přístupové komunikace (silnice I.-III. třídy, místní komunikace)
- stávající částečně zpevněné účelové komunikace
- dočasný manipulační pruh podél koryta (š. 3,0 m)
- navržené kácení dřevin / mýcení křovin
- navržené výsadby dřevin / křovin
- příčný řez
- zařízení staveniště
- hranice pozemků dle KN
- čísla parcel dle katastru nemovitostí
- pozemky dotčené stavbou
- dočasně dotčené pozemky (např. přístupy)

Zodpovědný projektant	Vypracoval	Technická kontrola
Ing. Pavel Romášek	Ing. Pavel Romášek	Ing. Lubor Dítě
Kraj: Královéhradecký	Obec: Rychnov nad Kněžnou	
Investor: Povodí Labe, státní podnik, Váta Nejedlého 951/8, 500 03 Hradec Králové		
Jahodovský potok, Rychnov nad Kněžnou – Roveň, oprava koryta, ř. km 0.000-3,800		
Výřez situace pro vlastníka pozemku dotčeného stavbou		
Předložená dokumentace je duševním vlastnictvím firmy Multiaqua s.r.o., Hradec Králové		
<div> <div> <b>multi</b> aQua </div> <div> MULTIAQUA s.r.o. VEVERKOVÁ 1343 500 02 HRADEC KRÁLOVÉ IČO: 60113111 TEL: +420 488 500 350 DIČ: CZ60113111 WWW.MULTIAQUA.CZ </div> </div>		
Stupeň	DSJ	
Datum	01/2023	
Zakázkové číslo	M22/045	
Formát	A4(A3)	
Měřítko:	1:1000	Číslo přílohy:
		-